

เทศบาลตำบลช้างซ้าย
อยู่ในเขตควบคุมอาคารตามพระราชบัญญัติ
ควบคุมอาคาร ห้าม ก่อสร้าง ตัดแปลง
รื้อถอน และเคลื่อนย้ายอาคาร
ก่อนได้รับอนุญาต

ขั้นตอนและระยะเวลาการขออนุญาต
ก่อสร้างอาคาร/ตัดแปลงอาคาร/หรือ
รื้อถอนอาคาร

- ยื่นเอกสารหลักฐานพร้อมกรอกแบบฟอร์มได้ที่
กองช่างเทศบาลตำบลช้างซ้าย
- เจ้าหน้าที่นัดตรวจสอบสถานที่ก่อสร้างภายใน
๓ วันทำการบริเวณ ภายใน ๕ วัน
- พิจารณาตรวจสอบแบบแปลน เอกสาร หลักฐาน
ที่เกี่ยวข้อง ภายใน ๕ วัน
- แจ้งว่าจะอนุญาตหรือไม่อนุญาต
- พิจารณาออกใบอนุญาตให้ ภายใน ๑๕ วัน

อัตราค่าธรรมเนียม

- ใบอนุญาตก่อสร้าง ฉบับละ ๒๐ บาท
- ใบอนุญาตตัดแปลง ฉบับละ ๑๐ บาท
- ใบอนุญาตรื้อถอน ฉบับละ ๑๐ บาท
- ใบอนุญาตเคลื่อนย้าย ฉบับละ ๑๐ บาท
- ใบอนุญาตเปลี่ยนการใช้ ฉบับละ ๒๐ บาท
- ใบรับรอง ฉบับละ ๑๐ บาท
- ใบแทนใบอนุญาตหรือ
ใบแทนใบรับรอง ฉบับละ ๕ บาท

ค่าธรรมเนียมการต่ออายุใบอนุญาต

- ใบอนุญาตก่อสร้าง ฉบับละ ๒๐ บาท
 - ใบอนุญาตตัดแปลง ฉบับละ ๑๐ บาท
 - ใบอนุญาตรื้อถอน ฉบับละ ๑๐ บาท
 - ใบอนุญาตเคลื่อนย้าย ฉบับละ ๑๐ บาท
- บวกอัตราค่าธรรมเนียมการตรวจแบบแปลน
ก่อสร้าง หรือตัดแปลงอาคาร
-สำหรับอาคารสูงไม่เกิน ๒ ชั้น หรือสูงไม่เกิน
๑๒ เมตร
ตารางเมตรละ ๐.๕๐ บาท

- สำหรับอาคารสูงเกิน ๒ ชั้น หรือสูงเกิน
๑๒ เมตร แต่ไม่เกิน ๑๕ เมตร
ตารางเมตรละ ๒ บาท

- สำหรับอาคารสูงเกิน ๓ ชั้น หรือสูงเกิน ๑๕ เมตร
ตารางเมตรละ ๔ บาท

- สำหรับอาคารประเภทซึ่งจะต้องมีพื้นรับน้ำหนักบรรทุก
ชั้นใดชั้นหนึ่งเกินห้าร้อยกิโลกรัมต่อหนึ่งตารางเมตร
ตารางเมตรละ ๔ บาท

- ป้าย คิดตามพื้นที่ของป้ายโดยเอาส่วนที่กว้างที่สุดคูณ
ด้วยส่วนที่ยาวที่สุด ตารางเมตรละ ๔ บาท

- สำหรับอาคารซึ่งต้องวัดความยาว เช่น รั้ว กำแพง ประตู
รั้ว เขื่อน ทาง หรือท่อระบายน้ำเป็นต้น
เมตรละ ๑ บาท

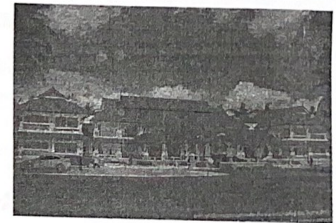


กองช่าง

สำนักงานเทศบาลตำบลช้างซ้าย

ขั้นตอนการขออนุญาต

- การขออนุญาตก่อสร้างอาคาร ตัดแปลง
รื้อถอน และเคลื่อนย้ายอาคาร
- การขออนุญาตขุดดิน -ถมดิน



๑/๑ หมู่ ๑๑ ตำบลช้างซ้าย อำเภอกาฬสินธุ์
จังหวัดสุราษฎร์ธานี โทร ๐๗๗-๔๕๒๑๒๔ ต่อ ๕๑-๕๓